



Nouveaux locaux !

INAUGURATION

Visite guidée



VENDREDI 6 SEPTEMBRE 2024 À PARTIR DE 17H30

26 CHEMIN DES ALPILLES - 04000 - DIGNE LES BAINS

ÉDITORIAL

Une Nouvelle Ère pour le Groupe Tamietti

Depuis plus de quatre décennies, notre entreprise, fondée par mes parents Jacques et Annette Tamietti en 1982, n'a cessé d'évoluer, en alliant savoir-faire artisanal et innovation technologique. Ce cheminement nous a permis d'acquérir une certaine notoriété en matière de plomberie, chauffage toutes énergies, électricité et climatisation, et aujourd'hui, nous sommes fiers d'annoncer une nouvelle étape majeure : l'inauguration de nos nouveaux locaux à DIGNE LES BAINS (04).

Notre histoire est celle d'une entreprise familiale, solidement ancrée dans le territoire. Après être passée en SARL en mars 2011, j'en ai repris la gérance en juin 2014, perpétuant ainsi nos valeurs et notre engagement envers l'excellence. Aujourd'hui, notre groupe s'articule autour de trois entités distinctes mais complémentaires :

- HOLDING GROUPE TAMIETTI, notre structure administrative, qui compte 4 collaborateurs dédiés à la gestion et à la stratégie.
- TAMIETTI, notre cœur d'activité, spécialisé dans l'installation, avec une équipe de 6 personnes hautement qualifiées.
- AGC, notre branche maintenance, assurée par 2 experts en interventions rapides et efficaces.

“Nous sommes fiers de nos certifications QUALIGAZ, QUALISOL, QUALIBOIS et QUALIPAC, qui attestent de notre compétence à intégrer les technologies les plus avancées dans nos interventions. Depuis 2011, en tant qu'entreprise RGE* , nous mettons un point d'honneur à former nos équipes aux nouvelles technologies et aux produits innovants, garantissant ainsi à nos clients des prestations à la pointe de la performance énergétique.”



Notre engagement envers nos clients, principalement des particuliers, se traduit par une expertise multi-compétences et en lien étroit avec les autres corps d'état, ce qui nous permet de réaliser des projets de rénovation en milieu occupé avec un minimum d'intervenants. Cette approche nous distingue et nous permet d'assurer une coordination optimale des travaux et des délais d'exécution réduits. Bien que la rénovation reste notre activité principale, nous sommes également présents sur des chantiers neufs, où notre expertise est de plus en plus sollicitée.

ÉDITORIAL (SUITE)

En inaugurant ces nouveaux locaux, nous affirmons notre ambition de continuer à servir nos clients avec la même passion et le même engagement qui ont fait notre réputation. Ces espaces modernes reflètent notre volonté de préparer l'avenir, de continuer à innover et de rester à la pointe des évolutions technologiques dans notre secteur.

L'idée de créer ces nouveaux locaux est née de la volonté de répondre à la croissance de notre activité et aux besoins spécifiques de nos équipes. Dès les premières esquisses, nous avons pensé ce bâtiment comme un espace fonctionnel et évolutif, conçu pour favoriser la synergie entre nos différentes structures. L'architecture a été pensée pour refléter nos valeurs de transparence, d'efficacité et de respect de l'environnement, tout en intégrant des technologies modernes pour améliorer notre performance énergétique.

Je tiens à exprimer ma profonde gratitude envers nos collaborateurs, qui, par leur professionnalisme et leur dévouement, ont permis à notre entreprise de se développer et de prospérer. Merci également à nos clients, partenaires et amis pour leur confiance renouvelée. C'est ensemble que nous bâtissons chaque jour le succès du Groupe TAMIETTI.

Je vous invite chaleureusement à découvrir nos nouveaux locaux et à partager avec nous cette étape clé de notre histoire.

Johanna TAMIETTI

Présidente

C'est également grâce à de fort partenariat avec des acteurs nationaux et mondiaux tel que ANDRETY et VIESSMANN qui nous pouvons avancer sereinement dans l'évolution de nos métiers et des nouvelles technologies. Facilitant ainsi la formation de nos technicien de pose et de maintenance.



TABLER DES MATIÈRES



Éditorial	02
Sommaire	04
Nos valeurs	05
Nos missions	06
Notre équipe	07
Les témoignages de nos clients	10
Nos chiffres clés	11
La Réalisation d'un Rêve	12
Les Acteurs du Projet	14
Les dates clés	15
Quelques photos	16
Notre stratégie pour le futur	17

NOS VALEURS



QUALITE

"Nous privilégions des matériaux nobles comme le cuivre pour garantir des installations durables et esthétiques.

Chaque intervention est réalisée avec un soin méticuleux, reflet de notre engagement envers l'excellence artisanale"



PROXIMITE

"Implantés localement, nous cultivons une relation étroite avec nos clients, offrant un service personnalisé et adapté aux spécificités régionales. Notre présence locale est un gage de confiance et de service de proximité."



REACTIVITE

"En limitant volontairement notre zone d'intervention, nous assurons des interventions rapides et efficaces.

Notre priorité : être disponibles pour nos clients quand ils en ont le plus besoin."



ACCOMPAGNEMENT

"Nous assistons nos clients à chaque étape de leur projet, du montage des dossiers de subvention et au suivi des installations grâce à notre service après-vente dédié. Notre objectif : offrir un soutien complet pour garantir la réussite et la satisfaction de nos clients."

NOS MISSIONS

01

“Satisfaction Client ”

“Assurer la satisfaction de nos clients est notre priorité absolue, à chaque étape de leur projet.”

02

“ Développement Durable”

"Nous contribuons à la réduction de l'empreinte carbone en proposant des solutions écoénergétiques innovantes et en accompagnant nos clients vers un habitat plus durable."

03

“Conseil et Accompagnement ”

"Nous sommes aux côtés de nos clients dès les premières étapes de leur projet, leur offrant des conseils personnalisés et un accompagnement complet, du début à la fin."

04

“Salles de Bain Clé en Main ”

Nous concevons et réalisons des salles de bains clés en main, en offrant une visualisation en 3D et une gestion de projet intégrale, pour un résultat à la hauteur des attentes."

NOTRE ÉQUIPE ADMINISTRATIVE

T HOLDING GROUPE **AMIETTI**



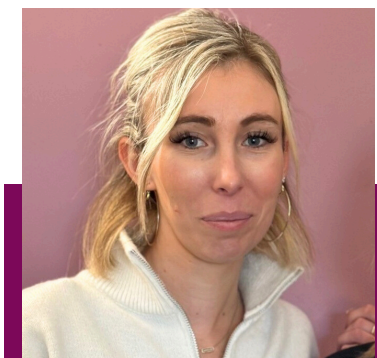
Johanna TAMIETTI

Présidente et
chargée d'affaires



Mathilde COLETTA

Assistante principalement
sur le SAV



Pauline WALGENWITZ

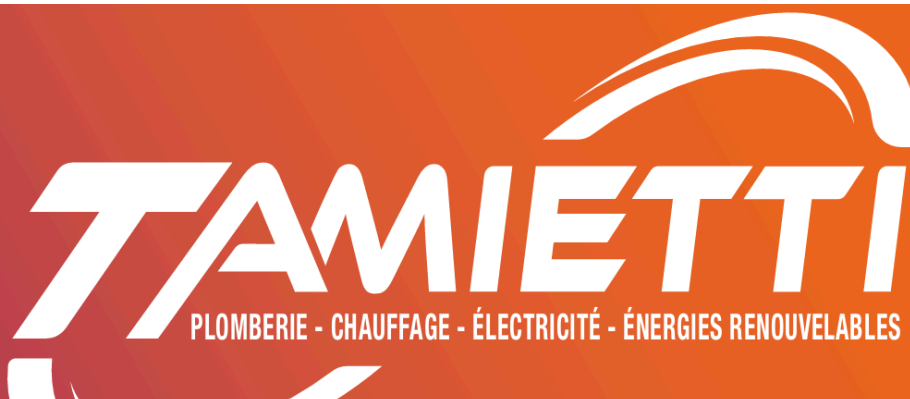
Assistante principalement
sur les travaux



Enzo IODICE

Apprenti en NDRC

NOTRE ÉQUIPE TRAVAUX



Benoit SACCHETTI

Compagnon Professionnel



Mike PEDRO

Compagnon Professionnel



Grégory AILLAUD

Compagnon Professionnel



Anthony GUTIERREZ

Apprenti en BP



Stephanie RODRIGUES

Contrat de pro



Manuel DALGAUT

Apprenti en BP



Dorian DENIER

Apprenti en CAP

NOTRE ÉQUIPE SAV



Antony LAFOND

Compagnon Professionnel
Depuis



Damien CARNET

Technicien Qualifié
Depuis 2023

LES TÉMOIGNAGES DE NOS CLIENTS

Entreprise familiale, j'ai apprécié la disponibilité, le professionnalisme, une entreprise locale, changement de ma chaudière âgée de 20 ans par une chaudière gaz nouvelle génération.

Rapidité du devis, des travaux, du suivi, de la patience des techniciens pour m'expliquer le fonctionnement, Johanna a su répondre clairement à mes questions.



Sophie C.

DIGNE LES BAINS



Mettez-vous
au Gaz Vert



Pensez à la pompe à chaleur

Une solution écologique et économique

Très satisfait des conseils puis de la réalisation de l'installation de deux pompes à chaleur pour deux maisons mitoyennes.

Madame Tamietti et son père sont des personnes très compétentes et de confiance. Ce qui est de plus en plus difficile à trouver quand on investit dans des travaux de cette importance. Je recommande vivement.



Frédéric M.

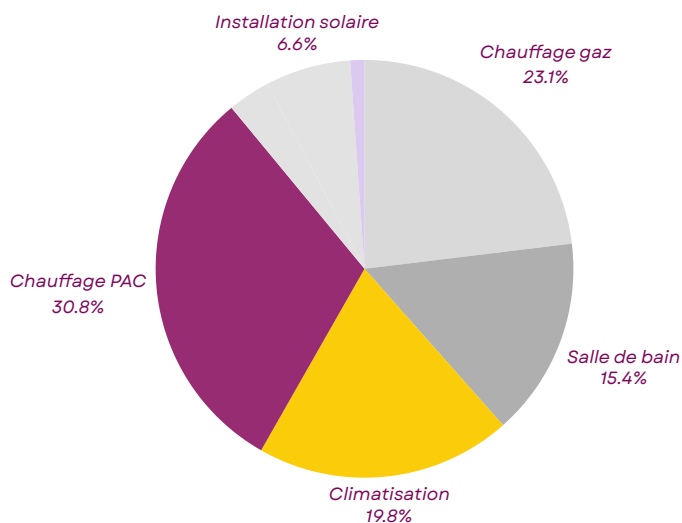
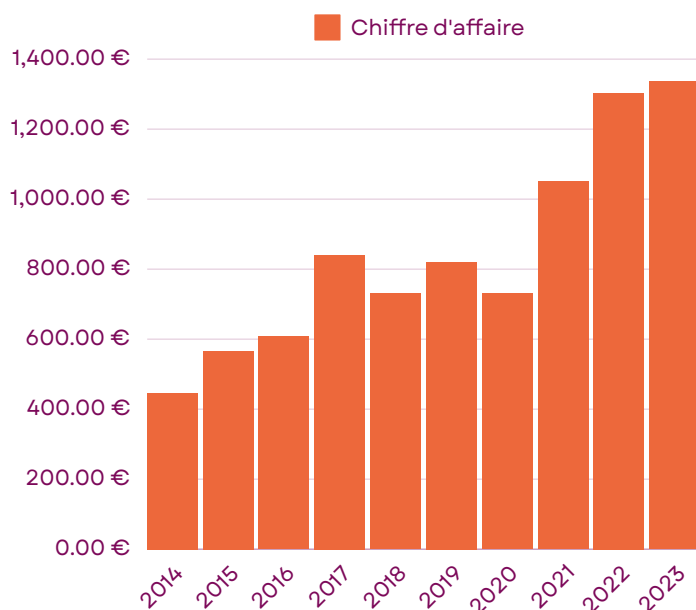
SAINT JURS

NOS CHIFFRES CLÉS

Depuis sa création, notre entreprise a su évoluer et s'adapter aux besoins du marché.

- **Croissance Continue** : De 2014 à 2023, notre chiffre d'affaires a triplé, passant de 446 K€ en 2014 à 1.34 K€ en 2023. Cette augmentation témoigne de notre capacité à développer notre activité tout en maintenant la qualité et la satisfaction client.
- **Résilience en Période de Crise** : Malgré les défis posés par la pandémie de 2020, nous avons su maintenir notre chiffre d'affaires à un niveau stable, proche de celui de 2018 et 2019, montrant ainsi notre résilience face aux imprévus.
- **Accélération Post-Crise** : À partir de 2021, notre croissance s'est fortement accélérée, avec une hausse notable de 44% par rapport à 2020, et ce dynamisme s'est poursuivi jusqu'en 2023.

Ces chiffres confirment la solidité de notre entreprise et notre capacité à nous adapter aux évolutions du marché. Ils sont le reflet de notre engagement à fournir des services de haute qualité tout en répondant aux besoins de nos clients.



En 2023, notre entreprise a continué à se diversifier pour répondre aux besoins variés de nos clients, en mettant un accent particulier sur les technologies durables et les solutions énergétiques efficaces.

Cette diversité de prestations reflète notre capacité à répondre aux attentes changeantes de nos clients tout en restant à la pointe des évolutions technologiques et écologiques.

LA RÉALISATION D'UN RÊVE : LA CONSTRUCTION DE NOS NOUVEAUX LOCAUX

UN PROJET DE LONGUE HALEINE

La réalisation de nos nouveaux locaux a été un projet d'envergure, marqué par une période de planification et de construction qui s'est étendue du 14 mars 2020 au 30 Aout 2024.

Durant ces quatre années, chaque étape a été cruciale et ponctuée de défis majeurs, notamment des obstacles administratifs et les impacts de la pandémie mondiale.

Les Défis Surmontés

La route vers la réalisation de ce projet a été semée d'embûches, incluant des retards causés par des recours administratifs, des élections municipales, et des ajustements de dernière minute. Cependant, grâce à l'engagement indéfectible de notre équipe et de nos partenaires, chaque obstacle a été surmonté.

Contribution et Remerciements

Ce projet n'aurait pas été possible sans le soutien et le travail acharné de nombreux acteurs :

- Famille et Amis : Un soutien moral constant.
- Équipe Interne : Engagement et adaptabilité face aux défis.
- Partenaires : Crédit Agricole, MAAF Assurances, et de nombreux autres partenaires techniques et financiers.
- Professionnels du Bâtiment : Gilles Durand (Architecte), GAMBA, ADL - Atelier des Lavandes, et bien d'autres qui ont joué un rôle crucial dans la construction.

Engagement envers le Développement Durable

Nos nouveaux locaux sont une incarnation de notre engagement pour le développement durable. Conçus pour être écoénergétiques et à faible émission, ils symbolisent notre responsabilité envers l'environnement tout en offrant un espace de travail optimal pour nos équipes.

Un Nouveau Chapitre

L'inauguration de ces locaux n'est pas seulement la réalisation d'un rêve, mais aussi un nouveau départ pour l'entreprise, promettant de nouvelles opportunités et une continuation de notre service exceptionnel dans un environnement amélioré.



"CONCEPTION ET RÉALISATION DES NOUVEAUX LOCAUX"

UN PROJET ENGAGÉ

Contexte de la Décision de Construire

Avant de décider de construire, en 2018 et 2019, nous avons envisagé deux projets de rénovation qui, finalement, n'ont pas abouti. Ces projets, pour diverses raisons, n'ont pas permis de répondre parfaitement à nos attentes en termes de fonctionnalité et d'efficacité énergétique.

Face à ces contraintes, la construction d'un nouveau bâtiment, conçu spécifiquement selon nos besoins et nos valeurs, est devenue la solution évidente.

Description Technique du Projet

Le nouveau bâtiment a été pensé pour allier durabilité et basse consommation d'énergie, deux principes fondamentaux qui guident toutes nos activités. Voici les caractéristiques techniques majeures de la construction :

- **Structure** : La partie bureau est construite en maçonnerie traditionnelle, cette section bénéficie d'une isolation optimale grâce à l'usage de laine de verre et de polystyrène pour les murs, la toiture et le plancher. Les menuiseries en aluminium performantes contribuent également à l'efficacité énergétique du bâtiment. Le hangar est une ossature métallique isolée en double peau.
- **Systèmes de Chauffage et de Refroidissement** : L'installation d'un plancher chauffant rafraîchissant, alimenté par une pompe à chaleur air/eau VIESSMANN, assure un confort thermique toute l'année, tout en optimisant la consommation énergétique.
- **Ventilation** : Une ventilation double flux a été installée dans les bureaux pour garantir une qualité d'air optimale tout en minimisant les pertes de chaleur.
- **Énergie Solaire** : Le toit accueille des panneaux photovoltaïques destinés à la production d'énergie solaire pour l'autoconsommation. Un système complémentaire permet la revente du surplus, affirmant notre autonomie énergétique.
- **Gestion de l'Eau et des Déchets** : Tous les sanitaires sont équipés de systèmes à double chasse et de mousseurs économiseurs d'eau. De plus, une zone spécifique est dédiée au tri et au recyclage des déchets, soulignant notre engagement envers des pratiques de travail durables.
- **Éclairage Intelligent** : L'éclairage est majoritairement basé sur la détection, permettant de réduire la consommation énergétique en évitant l'éclairage inutile.

Impact et Signification du Projet



Ce projet ne représente pas seulement une avancée en termes de capacités et de confort pour nos équipes ; il est également un témoignage de notre engagement envers la protection de l'environnement et la promotion de pratiques durables dans tous les aspects de notre travail. En construisant ce bâtiment, nous avons pris un engagement ferme pour l'avenir, non seulement pour notre entreprise mais aussi pour notre communauté et notre planète.

LES ACTEURS DU PROJET



CONSTRUCTION D'UN HANGAR ET D'UN ESPACE DE BUREAU

LISTE DES INTERVENANTS

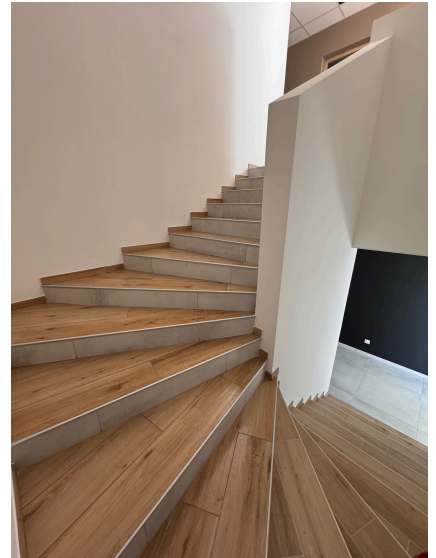
<p>MAITRE D'OUVRAGE Holding Groupe TAMIETTI Quartier du verger 04290 VOLONNE - Tél. : 04.92.31.42.01</p>		<p>ARCHITECTE Cabinet Gilles Durand 81-83 Rue Monte Cristo - 13004 MARSEILLE</p>	
<p>BUREAU D'ETUDES STRUCTURE VESTECH Ingénierie 26, Allée du Dragon 13300 SALON DE PROVENCE</p>			
ENTREPRISES			
<p>LOT 01 - TERRASSEMENTS – VRD Ent SACCO - Tel : 04 92 31 35 29 Rue Ferdinand de Lesseps – 04000 DIGNE LES BAINS</p>		<p>LOT 07 - DALLAGE VF CONSTRUCTION - Tél : 06.50.57.38.70 7, Ave de Laitre de Tassigny 84130 LE PONTET</p>	
<p>LOT 02 - GROS ŒUVRE - MACONNERIE - FACADES Ent GAMBA - Tél : 04 92 32 30 06 LES SIEYES - Chemin des Alpilles 04000 DIGNE LES BAINS</p>		<p>LOT 08 - REVETEMENTS DE SOL LSP CARRELAGE - Tél : 06.63.34.39.39 CCM - Tél : 06.74.97.02.44</p>	
<p>LOT 03 - CHARPENTE METAL. - COUVERTURE – BARDAGE Ent ATELIER DES LAVANDES - Tél : 04 92 74 54 04 ROUTE DE DIGNE 04410 PUIMOISSON</p>		<p>LOT 09 – SERRURERIE En cours d'attribution</p>	
<p>Lot n° 04 : ETANCHEITE Ent DUBOIS ETANCHEITE - Tél : 04.92.34.02.35 Zone Artisanale 04190 LES MEES</p>		<p>LOT 10 – ELECTRICITE – COURANTS FORTS ET FAIBLES Ent PELESTOR - Tél : 04 92 31 30 84 Boulevard V. Hugo 04000 DIGNE-LES-BAINS</p>	
<p>Lot n° 05 : MENUISERIES EXTERIEURES ET INTERIEURES Ent ALPES PROVENCE MENUISERIES - Tél : 04 92 35 58 05 ZAE ESPACE BLEONE 04510 AIGLUN</p>		<p>LOT 11 - PLOMBERIE-SANITAIRE-CHAUFFAGE-VMC Ent TAMIETTI - Tél. : 04.92.31.42.01 Quartier du verger 04290 VOLONNE</p>	
<p>LOT 06 - CLOISONS - DOUBLAGES - FAUX PLAFONDS PNR -</p>		<p>LOT 12 – PHOTOVOLTAÏQUE Ent SEBALYOSOLAR - Tél. : 07.67.14.76.74 Lieu Dit Beauvezet 04510 MIRABEAU</p>	

CHRONOLOGIE DES ÉVÉNEMENTS CLÉS :



- **14 MARS 2020**
Confirmation de l'intention d'achat du terrain.
- **16 MARS 2020**
Début du premier confinement lié à la pandémie, marquant un arrêt temporaire du projet.
- **10 DÉCEMBRE 2020**
Reprise des négociations post-confinement
- **12 AVRIL 2022**
Démarrage des études de sol, étape fondamentale pour assurer la viabilité du projet.
- **4 JUIN 2022**
Dépôt du permis de construire.
- **24 SEPTEMBRE 2022**
Validation du permis de construire.
- **8 NOVEMBRE 2022**
Signature de la vente définitive, soumise à l'approbation du permis de construire.
- **19 JANVIER 2023**
Lancement des travaux de démolition et de terrassement.
- **22 AVRIL 2023**
Début effectif de la construction
- **14 MAI 2024**
Achèvement de la construction principale.
Reste les enrobées et le photovoltaïque
- **30 AOUT 2024**
Fin des enrobés et du photovoltaïque
- **6 SEPTEMBRE 2024**
Inauguration des locaux

QUELQUES PHOTOS :



NOTRE STRATÉGIE POUR LE FUTUR

01 COMMUNICATION

Pour asseoir notre position dans le secteur et continuer à promouvoir nos services, nous allons intensifier nos efforts de communication. Cela inclut l'amélioration de notre présence en ligne, l'optimisation de nos campagnes de marketing numérique, et l'engagement plus fréquent avec notre communauté à travers des événements et des initiatives locales.

En renforçant la communication, nous souhaitons non seulement accroître notre visibilité mais aussi renforcer les liens de confiance que nous avons tissés avec nos clients et partenaires au fil des années.

03 FORMER

La formation est au cœur de notre stratégie de développement durable. Avec plus de 45 apprentis formés en 40 ans, nous sommes fiers de notre contribution à la préparation de la nouvelle génération de professionnels.

Nous continuerons à investir dans des programmes d'apprentissage, en mettant un accent particulier sur les compétences liées aux technologies vertes et aux pratiques éco-responsables.

En formant les jeunes talents, nous nous assurons que l'avenir de notre secteur sera entre de bonnes mains.

02 PROSPECTION

Face aux changements dans l'accès aux aides à la rénovation énergétique, il est crucial pour nous de nous réinventer et de trouver de nouvelles manières d'accompagner nos clients.

Nous envisageons de développer de nouveaux packages de services, qui incluront des conseils personnalisés pour la réalisation de projets énergétiques sans dépendre uniquement des subventions existantes.

Cette adaptation nous permettra de continuer à répondre efficacement aux besoins de nos clients tout en naviguant dans un environnement réglementaire et économique en évolution.

04 PERENISER

En tant qu'entreprise familiale, il est essentiel pour nous de préserver cet héritage tout en assurant la croissance et la stabilité de notre entreprise.

Nous nous engageons à maintenir nos valeurs fondamentales et à prendre des décisions qui favorisent une croissance durable plutôt que des expansions risquées.

En restant à l'échelle familiale, nous préservons notre culture d'entreprise unique et notre capacité à prendre des décisions rapidement et efficacement, en restant proches de nos employés et de nos clients.

CONCLUSION

Chaque axe de notre stratégie future est conçu pour non seulement assurer la croissance et la stabilité de notre entreprise, mais aussi pour renforcer notre engagement envers nos clients, nos employés, et notre communauté.

PLOMBERIE - CHAUFFAGE - ÉLECTRICITÉ - ÉNERGIES RENOUVELABLES

En suivant ces orientations stratégiques, nous sommes confiants dans notre capacité à naviguer vers les défis futurs tout en restant fidèles à nos valeurs et à notre mission.

PLOMBERIE - SANITAIRE



**MERCI POUR
VOTRE ATTENTION !**



VOUS AVEZ DES QUESTIONS ? CONTACTEZ-NOUS !

www.entreprise-tamietti.fr

info@entreprise-tamietti.fr